



PROTEZIONE CIVILE
Presidenza del Consiglio dei Ministri
Dipartimento della Protezione Civile

Comune di Nicosia

Provincia di Enna

Ufficio Comunale di P.C.

Piano Comunale di Protezione Civile

Determina Dirigenziale n° 2221/2018

CIG:Z452666F97

Carta delle Acclività

Responsabile Ufficio Comunale di PC:

Salvatore Geom. Campagna

Dirigente U.T.C.:

Ing. Antonino Testa Camillo

Progettista:

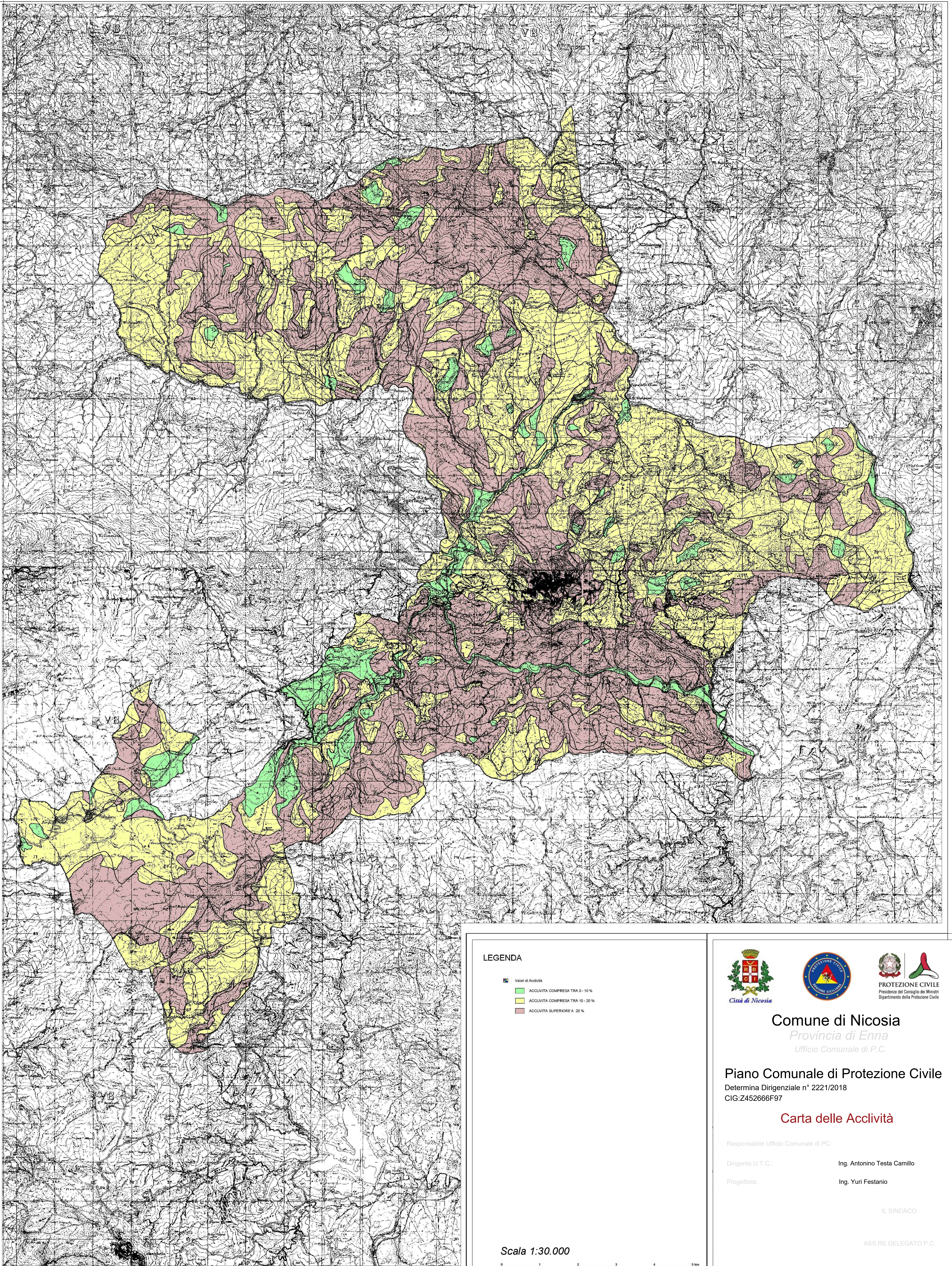


Ing. Yuri Festario



IL SINDACO

ASS.RE DELEGATO P.C.



LEGENDA

- Valori di Acclività
- ACCLIVITÀ COMPRESA TRA 0 - 10 %
 - ACCLIVITÀ COMPRESA TRA 10 - 20 %
 - ACCLIVITÀ SUPERIORE A 20 %

Scala 1:30.000



Comune di Nicosia
Provincia di Enna
Ufficio Comunale di P.C.

Piano Comunale di Protezione Civile
Determina Dirigenziale n° 2221/2018
CIG:Z452666F97

Carta delle Acclività

Responsabile Ufficio Comunale di P.C.

Dirigente U.T.C.

Progettista

Ing. Antonino Testa Camillo

Ing. Yuri Festanio

IL SINDACO

ASS.RE DELEGATO P.C.