



# Comune di Nicosia

## Provincia di Enna

### Ufficio Comunale di P.C.

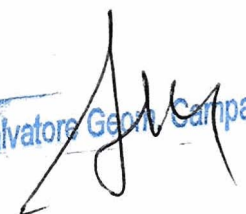
# Piano Comunale di Protezione Civile

Determina Dirigenziale n° 2221/2018

CIG:Z452666F97

## Scenari del Rischio: Edifici Strategici, Sensibili e Tattici\_Aree di Emergenza e vie di fuga

Responsabile Ufficio Comunale di PC:

  
Salvatore Geom. Campagna



Dirigente U.T.C.:

  
Ing. Antonino Testa Camillo

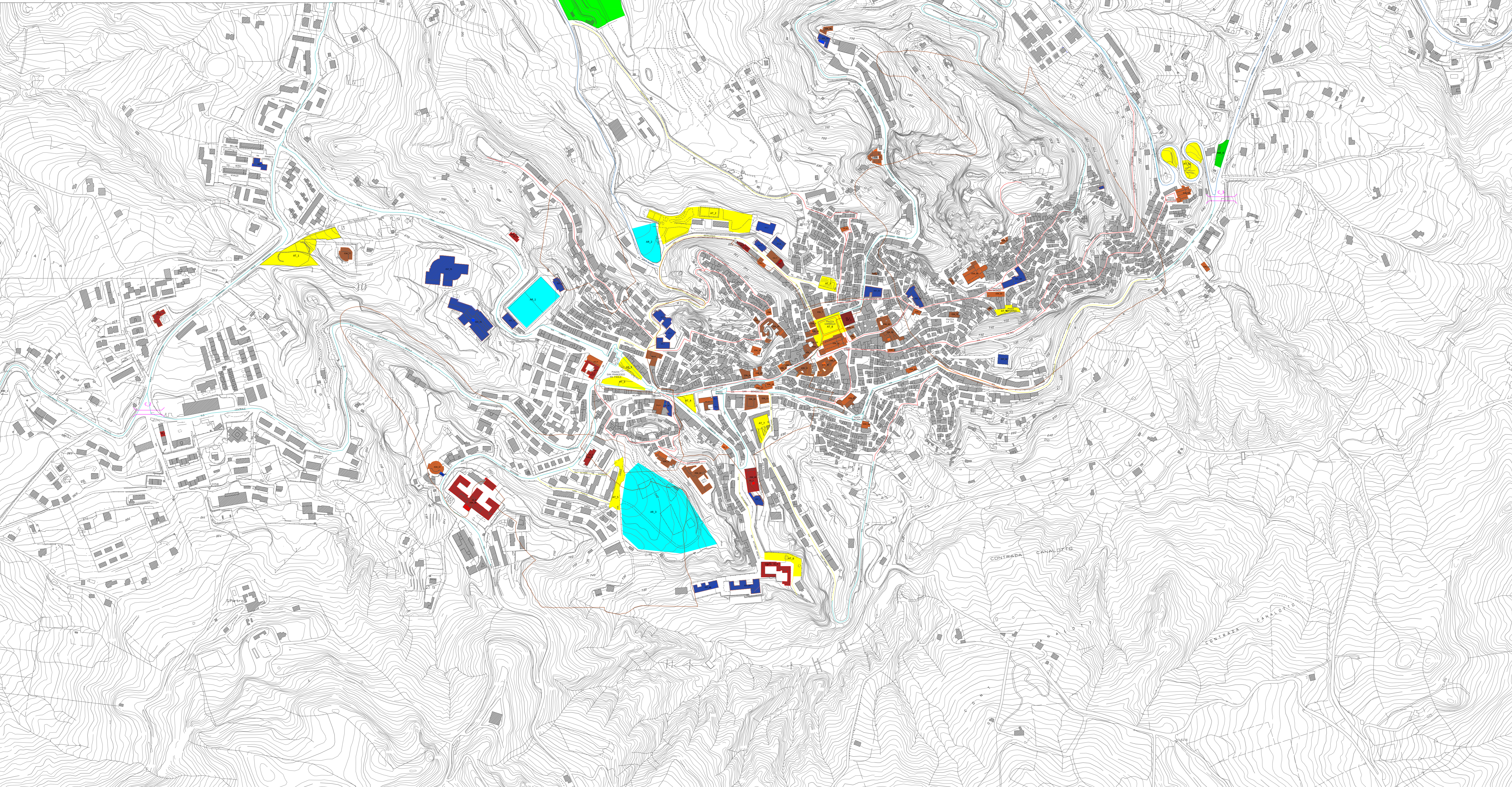
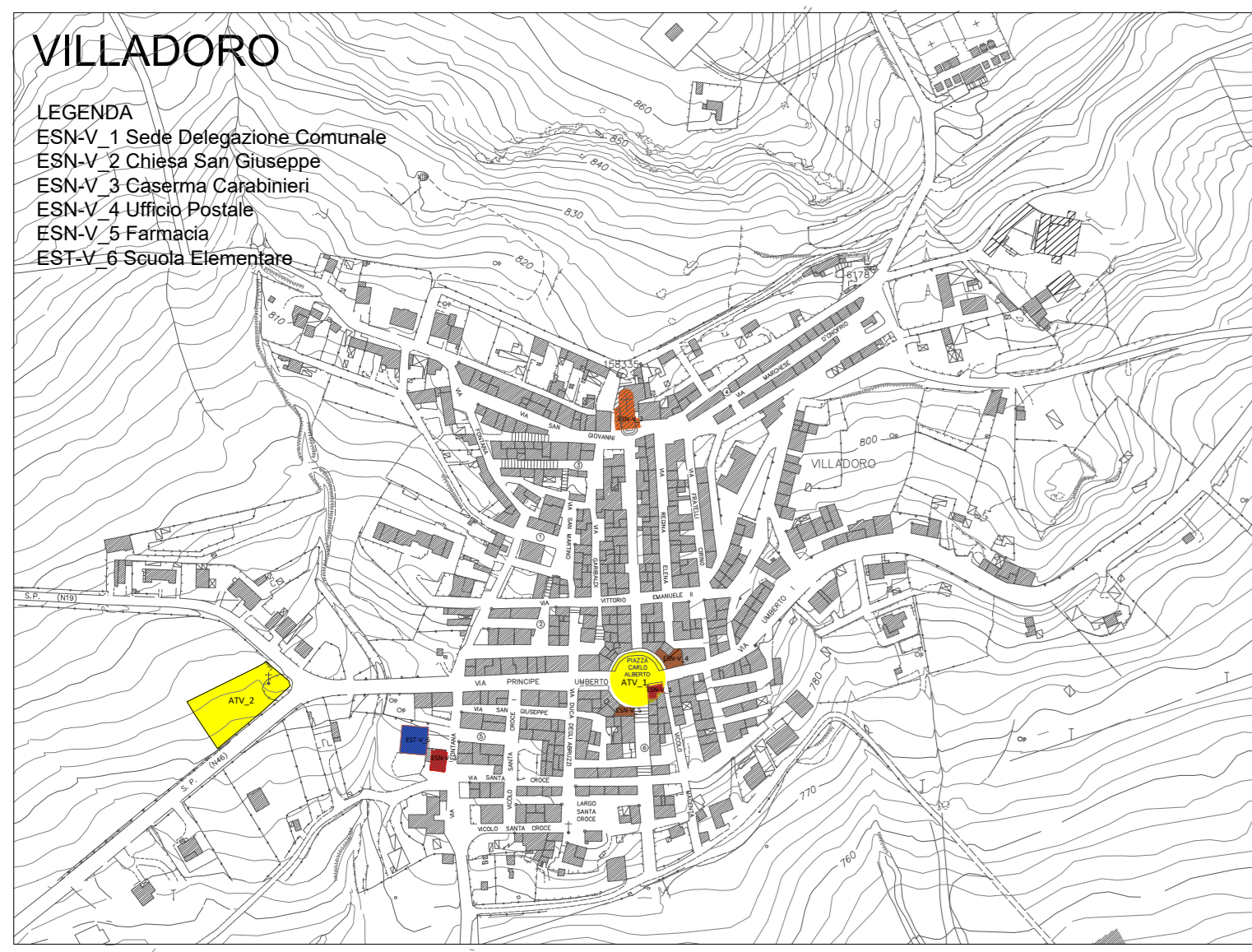
Progettista:



  
Ing. Yuri Festanio

  
IL SINDACO

ASS.RE DELEGATO P.C.



**LEGENDA**

<ul style="list-style-type: none"> <li>○ Perimetrazione Area a Rischio</li> <li>○ Individuazione Edifici</li> <li>EST_1 Scuola Materna ed Elementare 1° Circolo</li> <li>EST_2 Scuola Media Dante Alighieri</li> <li>EST_3 Ufficio Postale</li> <li>EST_4 Municipio - Uffici Comunali</li> <li>EST_5 Agenzia delle Entrate</li> <li>EST_6 Ufficio Tecnico Comunale</li> <li>ESN_7 Casa di Riposo per anziani</li> <li>ESN_8 Banco di Sicilia - Unirecrist</li> <li>ESN_9 Banca Carige</li> <li>ESN_10 Banca di Credito Cooperativo La Riscossa</li> <li>ESN_11 Cinema Comunale</li> <li>ESN_12 Farmacia Malfitano</li> <li>ESN_13 Farmacia Eremita</li> <li>ESN_14 Farmacia Tripi</li> <li>ESN_15 Farmacia Battarò</li> <li>ESN_16 Cattedrale S. Nicola e Torre Campanaria</li> <li>ESN_17 Curia Vescovile</li> <li>ESN_18 Chiesa SS. Salvatore</li> <li>ESN_19 Chiesa San Calogero</li> <li>ESN_20 Chiesa S. Eligio</li> <li>ESN_21 Chiesa S. Antonio Abate</li> <li>ESN_22 Chiesa del Carmine</li> <li>ESN_23 Chiesa S. Andrea</li> <li>ESN_24 Chiesa S. Elena</li> <li>ESN_25 Chiesa San Benedetto</li> <li>ESN_26 Chiesa San Cataldo</li> <li>ESN_27 Comando Polizia Municipale</li> <li>ESN_28 Palazzo Nicosia</li> <li>ESN_29 Palazzo Marrocco</li> <li>ESN_30 Palazzo La Motta S. Silvestro</li> <li>ESN_31 Palazzo Nobilare - Via F.lli Testa</li> <li>ESN_32 Palazzo Cirino</li> <li>ESN_33 Palazzo Salomone</li> <li>ESN_34 Palazzo Speciale di Mollia</li> <li>ESN_35 Palazzo Valguarnera</li> <li>ESN_36 Chiesa S. Francesco - Palazzo Ex Convento S. Francesco</li> <li>EST_37 Asilo Nido</li> <li>ESN_38 Presidio Ospedaliero "Carlo Basiotta"</li> <li>ESN_39 Chiesa San Paolo</li> <li>ESN_40 Ex Tribunale - Comm. Polizia di Stato - Biblioteca Comunale</li> <li>ESN_41 Caserma Comando dei Carabinieri</li> <li>ESN_42 Convento Cappuccini - Chiesa S. Maria degli Angeli</li> <li>ESN_43 Ex Casa Circondariale</li> <li>ESN_44 Banca Intesa San Paolo</li> <li>ESN_45 Palazzo Speciale La Nuova</li> <li>ESN_46 A.S.P. Enna</li> <li>EST_47 Istituto Tecnico per Geometri "A. Volta"</li> <li>EST_48 Scuola Media Statale "L. Pirandello"</li> <li>EST_49 Istituto Suore del Sacro Cuore</li> <li>EST_50 Scuola Materna ed Elementare 1° Circolo</li> <li>EST_51 Liceo Classico "F.lli Testa" sede via V. Emanuele</li> <li>EST_52 Scuola Materna "Regina Elena" ex Giudiceca</li> <li>EST_53 Convento suore Cassinesi</li> <li>EST_54 O.D.A.</li> <li>ESN_55 Mattatoio Comunale</li> <li>ESN_56 Chiesa Calvario</li> <li>ESN_57 Chiesa San Giuseppe</li> <li>ESN_58 Chiesa San Sebastiano</li> <li>ESN_59 Chiesa Della Scabicia</li> <li>ESN_60 Basilica S. Maria Maggiore</li> <li>ESN_61 Chiesa San Vincenzo Ferreri</li> <li>ESN_62 Chiesa Santa Nicoletta</li> <li>ESN_63 Chiesa Santa Lucia</li> <li>ESN_64 Chiesa San Michele Arcangelo</li> <li>ESN_65 Chiesa S. Croce</li> <li>ESN_66 Chiesa Sant'Agata</li> <li>ESN_67 Chiesa San Biagio</li> <li>ESN_68 Palazzo La Motta Salinella</li> <li>ESN_69 Palazzo Caprini-Russo</li> <li>ESN_70 Palazzo La Via di S. Agrippina</li> <li>ESN_71 Casa natale San Felice</li> <li>EST_72 Tensostruttura Comunale "S. La Motta"</li> <li>EST_73 Palestra Comunale "S. La Motta"</li> <li>ESN_74 Liceo Scientifico "Ettore Majorana"</li> <li>ESN_75 Liceo Classico "Fratelli Testa"</li> <li>ESN_76 Caserma Corpo Forestale</li> <li>ESN_77 Chiesa San Gabriele (Magna)</li> </ul>	<ul style="list-style-type: none"> <li>■ ES_Edifici Strategici</li> <li>■ ESN_Edifici Sensibili</li> <li>■ EST_Edifici Tattici</li> </ul>	<ul style="list-style-type: none"> <li>○ Viabilità</li> <li>Strade Provinciali</li> <li>Strade Statali</li> <li>Buona</li> <li>Sufficiente</li> <li>Scarsa</li> </ul>	<ul style="list-style-type: none"> <li>○ Cancelli</li> <li>C_1 Bivio Crociate</li> <li>C_2 Bivio Magnana</li> <li>C_3 Bivio S. Michele</li> <li>C_4 Bivio Vivaio Forestale</li> </ul>	<ul style="list-style-type: none"> <li>○ Aree di Emergenza</li> <li>Attesa</li> <li>Ammassamento</li> <li>Ricovero</li> </ul>	<ul style="list-style-type: none"> <li>○ Nome Area di Emergenza</li> <li>AT_1 Sliargo antistante chiesa Magnana</li> <li>AT_2 Parco Robinson</li> <li>AT_3 Villa Comunale (lato bar Esso)</li> <li>AT_3 Villa comunale (lato Pizzeria)</li> <li>AT_4 Villa Comunale via Umberto I</li> <li>AT_5 Area antistante Orto Monaci Cappuccini</li> <li>AT_6 Piazza Vittime di Nassiyya</li> <li>AT_7 Mercato Coperto S. Anna</li> <li>AT_8 Piazza Garibaldi</li> <li>AT_9 Parcheggio San Francesco d'Assisi</li> <li>AT_10 Piazza dell'Orologio_S. Maria Maggiore</li> <li>AT_11 Curve S. Michele</li> <li>AT_12 Area crociate bivio SS117-cda S. Onofrio</li> <li>ATV_1 Piazza Carlo Alberto Villadoro</li> <li>ATV_2 Campo calcio a 5_Villadoro lato Ovest</li> <li>AM_1 Campo sportivo cda Fiumetto</li> <li>AM_2 Area Prati Gurr Vivaio Forestale</li> <li>AM_3 Area Crociate bivio via Pio La Torre</li> <li>AM_4 Area cda Torretta-S. Lucia</li> <li>AR_1 Campo sportivo comunale "S. La Motta"</li> <li>AR_2 Parcheggio Pisciarotta</li> <li>AR_3 Orto dei Monaci</li> </ul>
--	---	---	---	---	--

**Comune di Nicosia**  
 Provincia di Enna  
 Ufficio Comunale di P.C.

**Piano Comunale di Protezione Civile**  
 Determina Dirigenziale n° 2221/2018  
 CIG:Z452666F97

**Scenari del Rischio: Edifici Strategici, Sensibili e Tattici\_Aree di Emergenza e vie di fuga**

Responsabile Ufficio Comunale di PC:

Dirigente U.T.C.: Ing. Antonino Testa Camillo

Progettista: Ing. Yuri Festanio

IL SINDACO

ASS.RE DELEGATO P.C.