



PROTEZIONE CIVILE  
Presidenza del Consiglio dei Ministri  
Dipartimento della Protezione Civile

# Comune di Nicosia

## Provincia di Enna

### Ufficio Comunale di P.C.

# Piano Comunale di Protezione Civile

Determina Dirigenziale n° 2221/2018

CIG:Z452666F97

## Carta del Rischio Sismico 1

Responsabile Ufficio Comunale di PC:

Salvatore Geom. Campagna

Dirigente U.T.C.:

Ing. Antonino Testa Camillo

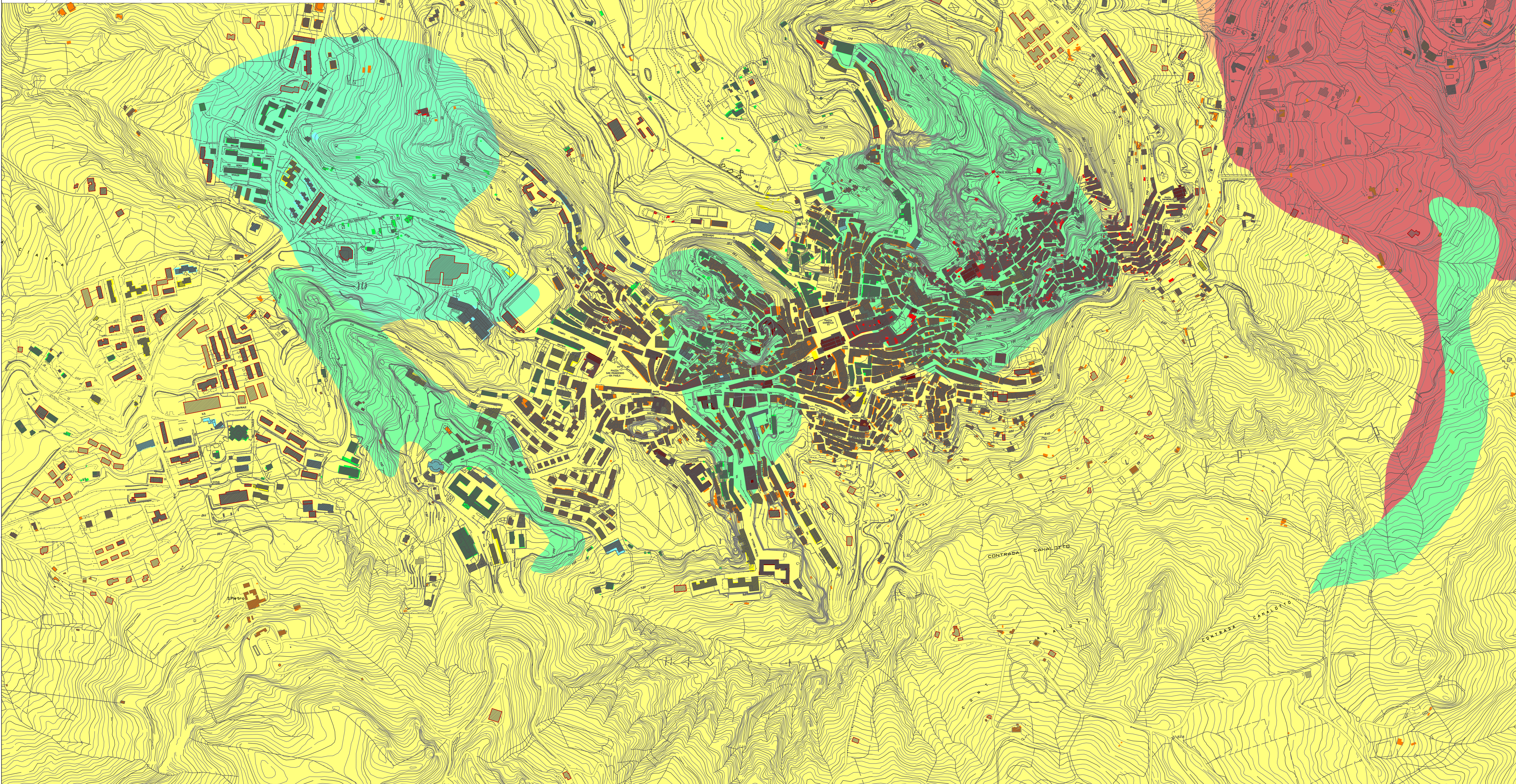
Progettista:



Ing. Yuri Festanio

IL SINDACO

ASS.RE DELEGATO P.C.



## LEGENDA

- Dinamica Patrimonio Edilizio
- a) < 1919
  - b) 1919 - 1945
  - c) 1945 - 1960
  - d) 1960 - 1971
  - e) 1971 - 1981
  - f) 1981 - 1991
  - g) > 1991
- Area con frequenze comprese tra 0.6 e 1.2 Hz
- Area con frequenze comprese tra 1.4 e 2.6 Hz
- Area con frequenze comprese tra 1.0 e 2.8 Hz
- Area con frequenze comprese tra 2.3 e 3.8 Hz
- Area con frequenze comprese tra 2.5 e 3.2 Hz
- Area con frequenze comprese tra 3.0 e 4.2 Hz



**Comune di Nicosia**  
**Provincia di Enna**  
*Ufficio Comunale di P.C.*

## Piano Comunale di Protezione Civile

Determina Dirigenziale n° 2221/2018  
CIG:Z452666F97

## Carta del Rischio Sismico 1

Responsabile Ufficio Comunale di PC:

Dirigente U.T.C.:

Ing. Antonino Testa Camillo

Progettista:

Ing. Yuri Festanio

IL SINDACO

ASS.RE DELEGATO P.C.