



Comune di Nicosia *Provincia di Enna*

Ufficio Comunale di P.C.

Piano Comunale di Protezione Civile

Determina Dirigenziale n° 2221/2018

CIG:Z452666F97

Carta del Rischio Idrogeologico

Responsabile Ufficio Comunale di PC:

Salvatore Geom. Campagna

Dirigente U.T.C.:

Ing. Antonino Testa Camillo

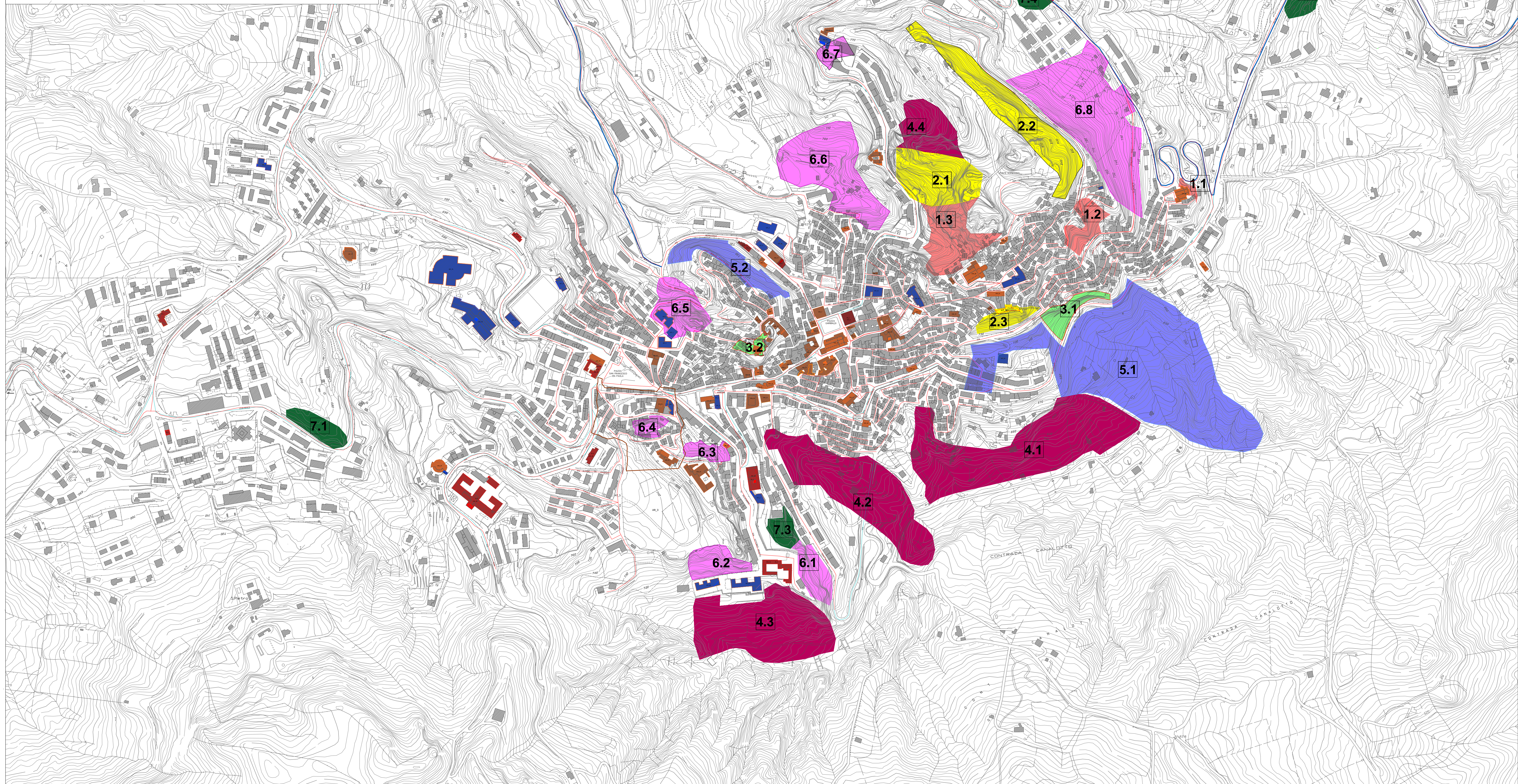
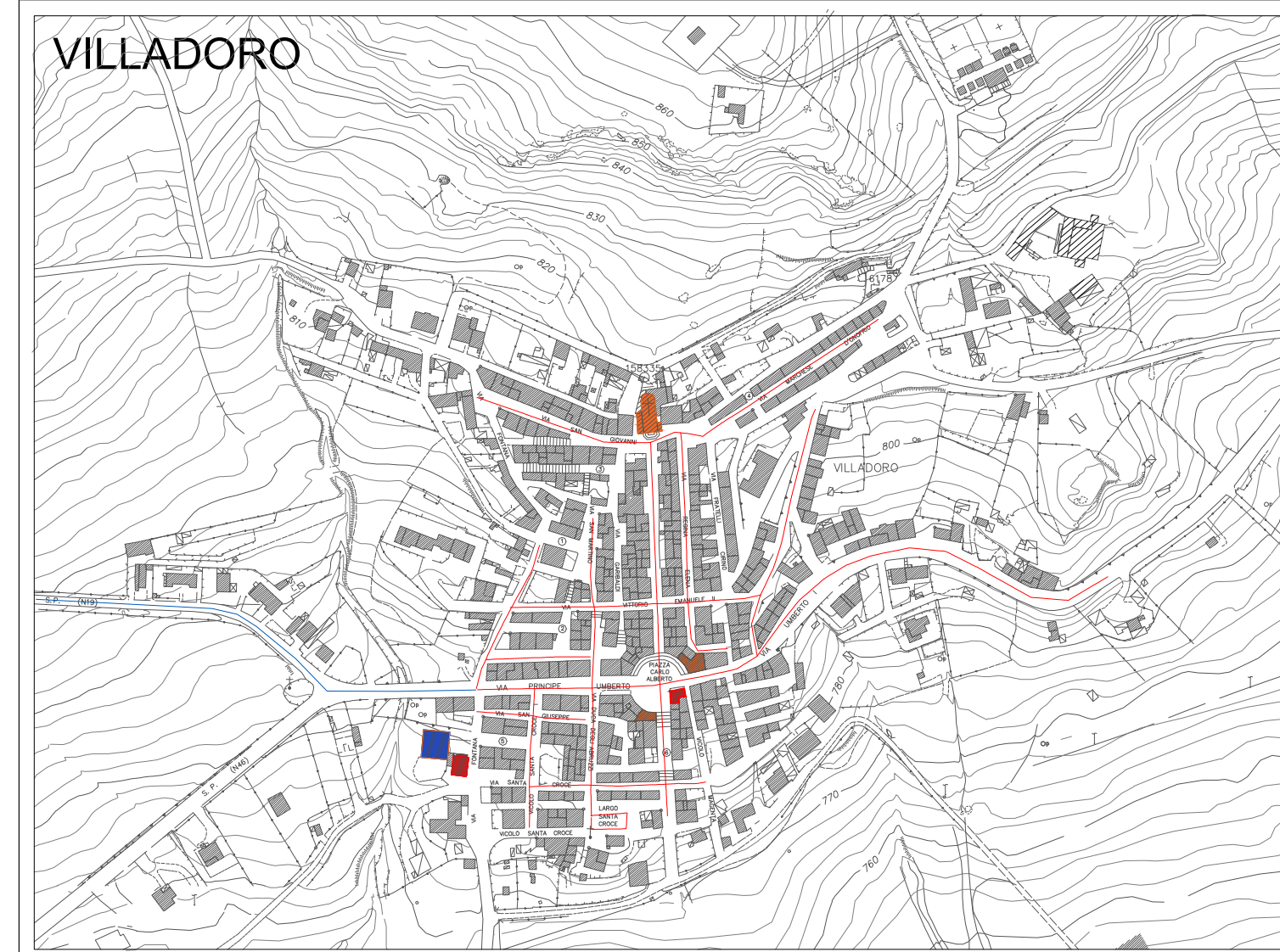
Progettista:

Ing. Yuri Festanio



IL SINDACO

ASS.RE DELEGATO P.C.



Denominazione aree

1.1- Pendici Chiesa San Michele

1.2- Via Arena

1.3- Via V.Emanuele

2.1- Via V.Emanuele - valle Castello

2.2- pendici Castello via S.Simone

2.3- Via Regina Elena

3.1- A monte di Via M.Capra

3.2- Rocca Chiesa S.Salvatore

4.1- Zona Mammaglia(Via S.Antonino)

4.2- Zona Mammaglia(Via S.Anna)

4.3- Zona sottostante P.zza Vittime di Nassirya/via V. Veneto

4.4- A Monte della Via V.Emanuele- pendici Castello

4.5- Zona Crociate

4.6- Zona S.Pietro martire

5.1- Valle e Monte di Via M.Capra (zona "Lavanca")

5.2- Monte S.Elena a monte di Via B.di Falco

6.1- Zona a monte di Via S.Anna

6.2- Zona a monte di V.le V.Veneto

6.3- Zona monte Via IV Novembre sotto Casa Circondariale

6.4- Monte San Conone

6.5- Rocca Palla

6.6- Zona a valle di Via V.Emanuele- a valle del Mattatoio

6.7- Zona a monte di Via V. Emanuele (sotto Calvario)

6.8- Via Arena

6.9- Fianco Est Cimitero

7.1- Area sottostante Via Nazionale (bivio La Giusa Mobili)

7.2- Area sottostante SP43 (c.da Torretta di fronte rifornimento Esso)

7.3- Zona a monte di Via S.Anna _Parcheggio sotto S. Maria di Gesù

7.4- Via Pio La Torre _Muro di sostegno a monte sede stradale

Viabilità

Statali

Provinciali

Urbane

Edifici

ES_Edifici Strategici

ESN_Edifici Sensibili

EST_Edifici Tattici

Interventi

1- Pendici con lavori di consolidamento interrotti o da completare

2- Pendici consolidate con micropali, tiranti e reti metalliche

3- Pendici consolidate con tiranti e reti metalliche che necessitano di manutenzione

4- Pendici a rischio frana o colamento da consolidare

5- Lavori di consolidamento pendici, progettati o in corso di progettazione

6- Pendici rocciose a rischio crollo da consolidare

7- Interventi di tipo strutturale realizzati o in corso di realizzazione

Città di Nicosia

PROTEZIONE CIVILE
Regione Siciliana

PROTEZIONE CIVILE
Presidenza del Consiglio dei Ministri
Dipartimento della Protezione Civile

Comune di Nicosia

Provincia di Enna

Ufficio Comunale di P.C.

Piano Comunale di Protezione Civile

Determina Dirigenziale n° 2221/2018

CIG:Z452666F97

Carta del Rischio Idrogeologico

Responsabile Ufficio Comunale di PC:

Dirigente U.T.C.:

Progettista:

Ing. Antonino Testa Camillo

Ing. Yuri Festanio

IL SINDACO

ASS.RE DELEGATO P.C.